

Capatect Carbon Fix

Dämmstoffdübel mit kombiniertem Kunststoff-Stahl-Spreizelement für Capatect Dämmplatten.



Produktbeschreibung

Beschreibung / Werkstoff	Der Capatect Carbon Fix Schlagdübel besteht aus zwei Teilen - der Dübelschaft mit Dübelteller aus Kunststoff und vormontiertem, kombinierten Kunststoff/Stahl Spreizelement. Eignet sich für die statisch relevante Befestigung von Capatect Wärmedämm-Verbundsysteme in dafür geeignete Untergründe, deren Standsicherheitsnachweis eine Befestigung mit ETZ und ÖNORM geprüften Dübel verlangt.
Verwendungszweck / Eigenschaften	<ul style="list-style-type: none"> ■ Nutzungskategorie: A, B ■ Verankerungstiefe: ≥ 25 mm
Farbtöne	dunkelgrau
Technische Daten	<ul style="list-style-type: none"> ■ Europäisch technische Zulassung (ETA): ETA -15/0208 ■ Nutzungskategorie gemäß ÖNORM B 6124: A, B ■ Tellerdurchmesser: 60 mm ■ Dübeldurchmesser: 8 mm ■ Verankerungstiefe: ≥ 25 mm ■ Werkstoff der Dübelteller: Polyethylen ■ Werkstoff des Nagels: verzinkter Stahl und Umspritzung aus Polyamid ■ Wärmedurchgangskoeffizient: $< 0,001$ W/K ■ Tragfähigkeit des Dübeltellers: 1,5 kN ■ Tellersteifigkeit: 1,17 kN/mm
Lagerung	Schützen vor direkt anhaltender Sonnenbestrahlung, Aufheizung, mechanischen Belastungen und vor Feuchtigkeit. Artikelnummern, Dübellängen und Verpackungseinheiten siehe auf der Folgeseite.

NEU!



Artikelstamm

Capatect Carbon Fix		
Art.-Nr.:	Länge	Packung Karton/Pal.
019270009	Capatect Carbon Fix 9,5 cm	1 Pal. = 50 Kart. á 100 Stk. = 5.000 Stk.
019270011	Capatect Carbon Fix 11,5 cm	1 Pal. = 40 Kart. á 100 Stk. = 4.000 Stk.
019270013	Capatect Carbon Fix 13,5 cm	1 Pal. = 40 Kart. á 100 Stk. = 4.000 Stk.
019270015	Capatect Carbon Fix 15,5 cm	1 Pal. = 30 Kart. á 100 Stk. = 3.000 Stk.
019270017	Capatect Carbon Fix 17,5 cm	1 Pal. = 30 Kart. á 100 Stk. = 3.000 Stk.
019270019	Capatect Carbon Fix 19,5 cm	1 Pal. = 30 Kart. á 100 Stk. = 3.000 Stk.
019270021	Capatect Carbon Fix 21,5 cm	1 Pal. = 30 Kart. á 100 Stk. = 3.000 Stk.
019270023	Capatect Carbon Fix 23,5 cm	1 Pal. = 20 Kart. á 100 Stk. = 2.000 Stk.
019270025	Capatect Carbon Fix 25,5 cm	1 Pal. = 20 Kart. á 100 Stk. = 2.000 Stk.
019270027	Capatect Carbon Fix 27,5 cm	1 Pal. = 20 Kart. á 100 Stk. = 2.000 Stk.
019270029	Capatect Carbon Fix 29,5 cm	1 Pal. = 20 Kart. á 100 Stk. = 2.000 Stk.

Verarbeitung

Verarbeitung

Montage: Die Dübellänge ist so zu wählen, dass eine Verankerungstiefe von mind. 25 mm im massiven Wandbaustoff (ohne Berücksichtigung eventueller Altputzschichten oder sonstiger nicht tragender Zwischenschichten) gegeben ist. Mit einer Bohrmaschine sind die Dübellöcher mit 8 mm Durchmesser, rechtwinkelig in das tragende Bauteil einzubringen (Bohrlochtiefe im massiven Wandbaustoff ≥ 35 mm). Bohrlöcher von Bohrmehl befreien. Die Dübel in das Bohrloch eindrücken und das Spreizelement mit einem Hammer soweit einschlagen, dass der Dübelteller oberflächenbündig sitzt. Der feste Sitz der Dübel im Untergrund ist zu kontrollieren. Sollte ein Dübel wegen der Untergrundbeschaffenheit nicht richtig festsitzen, ist er zu entfernen und ersatzweise ein neuer Dübel in angemessenem Abstand zu setzen. Bestehen Bedenken bezüglich der Untergrundfestigkeit, müssen im Zweifelsfall entsprechende Nachweise durch Dübelauszugsversuche vor Ort vorgenommen werden. Bei der versenkten Dübelmontage (nur bei Dalmatiner-, EPS-, MF-, MW- und Sockel-Dämmplatten möglich) ist vor dem Setzen der Dübel, die Versenköffnung mit dem Capatect Rondellen-Fräskopf auszufräsen. Nach dem Setzen der Dübel sind diese Öffnungen mit Capatect Rondellen (Dalmatiner-, PS, oder MF- Rondellen) flächenbündig zu verschließen.

Verarbeitungsbedingungen

Lediglich durch die sonstigen WDVS-Verarbeitungen (Kleben, Armieren, Putzen) begrenzt.

Verbrauch

Ist abhängig von der Einstufung (Klassifizierung) des Wärmedämmstoffs gemäß ÖNORM B 6400. Die Höhe des Objekts und die Lage haben Einfluss auf die erforderliche Dübelanzahl. Dies gilt insbesondere für die Randzonen, da hier bedeutende Windsogkräfte auftreten können. Siehe auch Verarbeitungsrichtlinie der Qualitätsgruppe WDVS. Die Mindestanzahl der Dübel beträgt 6 Stück pro m², die Höchstzahl 12 Stück pro m².

Hinweise

Sowohl bei oberflächenbündiger als auch versenkter Dübel-Montage kann es aus folgenden Gründen zu Dübel-Tellerabzeichnungen kommen:

- Wärme-Ausleitung über die Dübel-Bohrlöcher im Dämmstoff
- Unterschiedliche Armierungsschichtdicken über dem Dübel-Teller bzw. über der Dämmstoffrondelle.

Bei oberflächenbündiger Dübel-Montage kann es aufgrund unterschiedlichen Spannungsverhalten im armierten Unterputz (Dübel-Teller/Dämmstoff) zu Rissbildung im Bereich Dübel-Teller kommen.

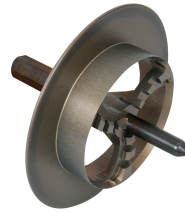
Beanstandungen aus oben genannten Gründen können nicht anerkannt werden.

Ist der Widerstand beim Einstecken des Dübels zu groß, so ist entweder der Bohrer abgenutzt oder das Bohrloch nicht ausreichend von Bohrmehl gereinigt worden. Es ist entweder ein neuer Bohrer zu verwenden oder das Bohrmehl muss sauber entfernt werden.

Ergänzungsprodukte /
Systemkomponenten

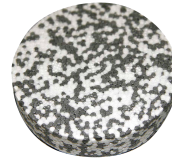
Capatect Rondellen-Fräskopf

zur Herstellung von Ausnehmungen
für Capatect Dalmatiner, PS- und
MF-Rondellen zur
versenkten Dübelmontage.
Art.-Nr. 00011 0001



Capatect Dalmatiner-Rondelle

Dalmatiner-Dübelkappe für die
versenkte
Montage von Capatect WDVS-Dübel
Ø 60 mm
Art.-Nr. 6298 0001



Capatect Polystyrol-Rondelle

Polystyrol-Dübelkappe für die
versenkte Montage von Capatect
WDVS-Dübel Ø 60 mm
Art.-Nr. 1531 0001



Capatect Mineralfaser-Rondelle

Mineralfaser-Dübelkappe für die
versenkte Montage von Capatect
WDVS-Dübel Ø 60 mm.
Art.-Nr. 1074 0001



Technische Information: Capatect Carbon Fix, Stand: 03 / 2017

Diese technische Information ist auf Basis des neuesten Stands der Technik und unserer Erfahrungen zusammengestellt worden. Im Hinblick auf die Vielfalt der Untergründe und Objektbedingungen werden wir durch den Inhalt unserer technischen Information nicht verpflichtet. Sie entbindet den Käufer / Anwender also nicht davon, unsere Werkstoffe in eigener Verantwortung auf ihre Eignung für den vorgesehenen Verwendungszweck unter den jeweiligen Objektbedingungen fach- und handwerksgerecht zu prüfen. Bei Erscheinen einer Neuauflage / neuen PDF-Version verliert diese Druckschrift ihre Gültigkeit.

Technische Beratung

Alle in der Praxis vorkommenden Untergründe und deren anstrichtechnische Behandlung können in dieser Druckschrift nicht abgehandelt werden. In schwierigen Fällen beraten Sie unsere Fachberater detailliert und objektbezogen.

Synthesa Chemie Gesellschaft m.b.H., A-4320 Perg, Dirnbergerstraße 29 – 31, Telefon 0 72 62 / 560-0, Fax 0 72 62 / 560-1500, Internet: www.synthesa.at, E-Mail: office@synthesa.at
Capatect Baustoffindustrie GmbH., A-4320 Perg, Bahnhofstraße 32, Telefon 0 72 62 / 560-0, Fax 0 72 62 / 560-2500, Internet: www.capatect.at, E-Mail: info@capatect.at

A-1110 Wien
Sofie-Lazarfeld-Str. 10
Tel. 0 1 / 20 146
Fax. 0 1 / 20 146-3504
wien@synthesa.at

A-3300 Amstetten
Clemens-Holzmeister-Str. 1
Tel. 0 74 72 / 64 4 24
Fax. 0 74 72 / 64 1 67
amstetten@synthesa.at

A-4053 Haid/Ansfelden
Betriebspark 2
Tel. 0 72 29 / 87 1 18
Fax. 0 72 29 / 87 1 18-5100
ansfelden@synthesa.at

A-5071 Salzburg-Wals
Viehhauser Straße 73
Tel. 0 662 / 85 30 59
Fax. 0 662 / 85 30 59-5511
salzburg@synthesa.at

A-6175 Kematen/lbk.
Industriezone 11
Tel. 0 52 32 / 29 29
Fax. 0 52 32 / 29 30
kematen@synthesa.at

A-6830 Rankweil
Lehenweg 4
Tel. 0 55 22 / 44 6 77
Fax. 0 55 22 / 43 6 73
rankweil@synthesa.at

A-8101 Gratkorn
Eggenfelder Straße 5
Tel. 0 31 24 / 25 0 30
Fax. 0 31 24 / 25 0 30-7525
gratkorn@synthesa.at

A-9020 Klagenfurt
Hirschstraße 38
Tel. 0 463 / 36 6 33
Fax. 0 463 / 36 6 43
klagenfurt@synthesa.at